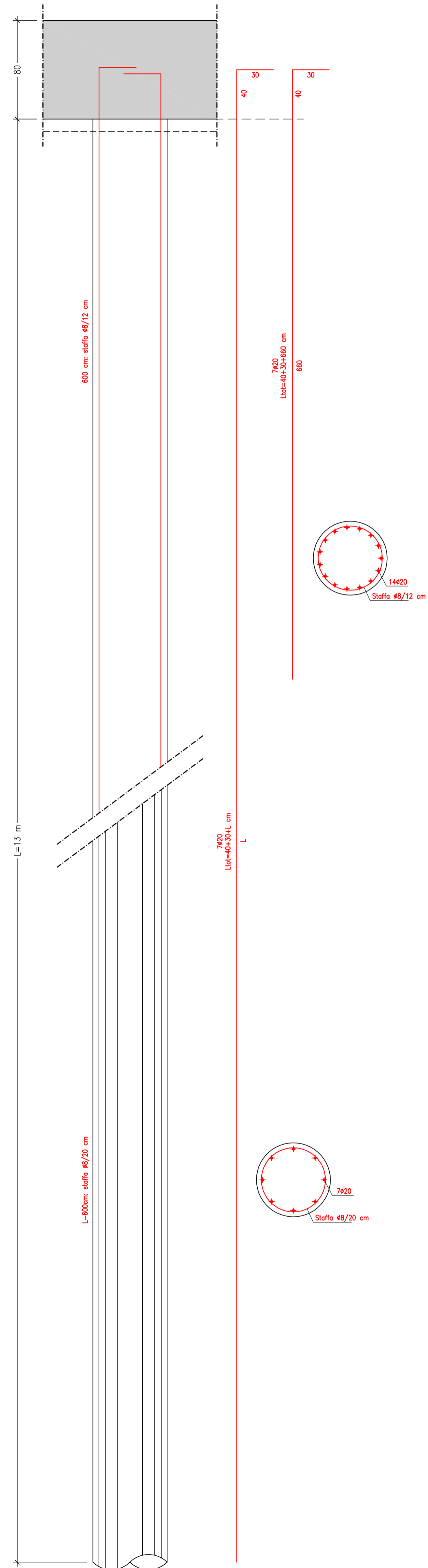
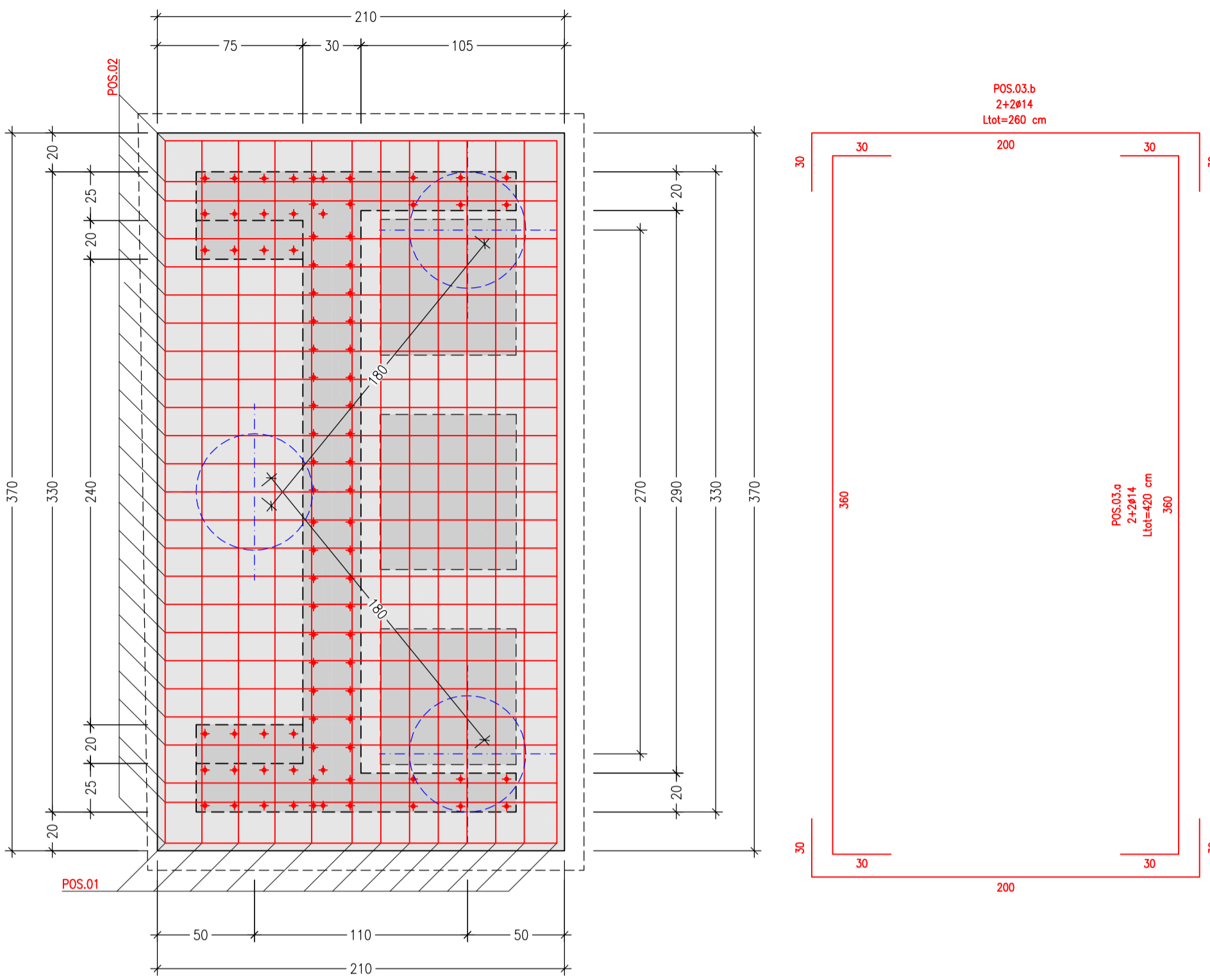


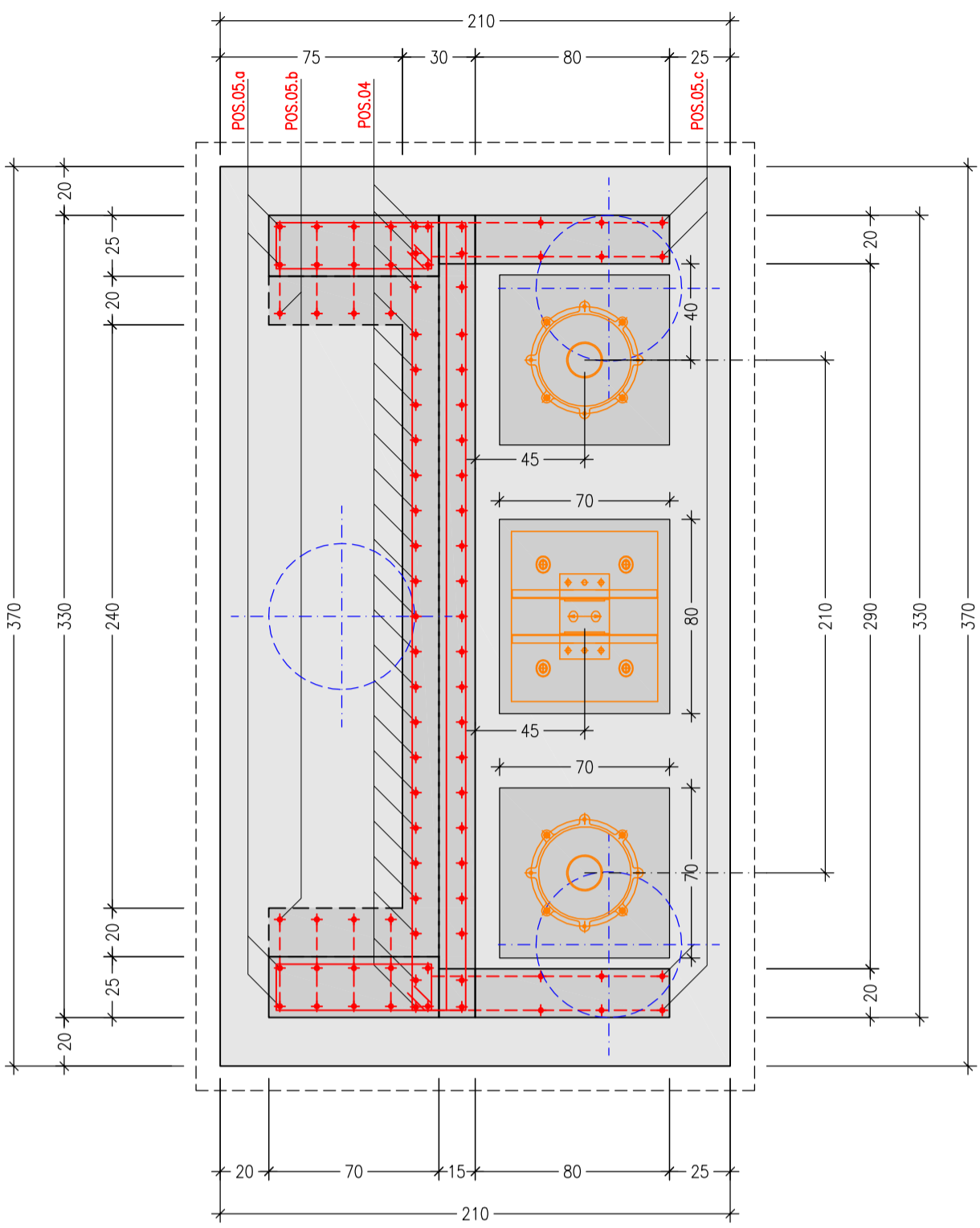
PARTICOLARE PALO  
Scala 1:25



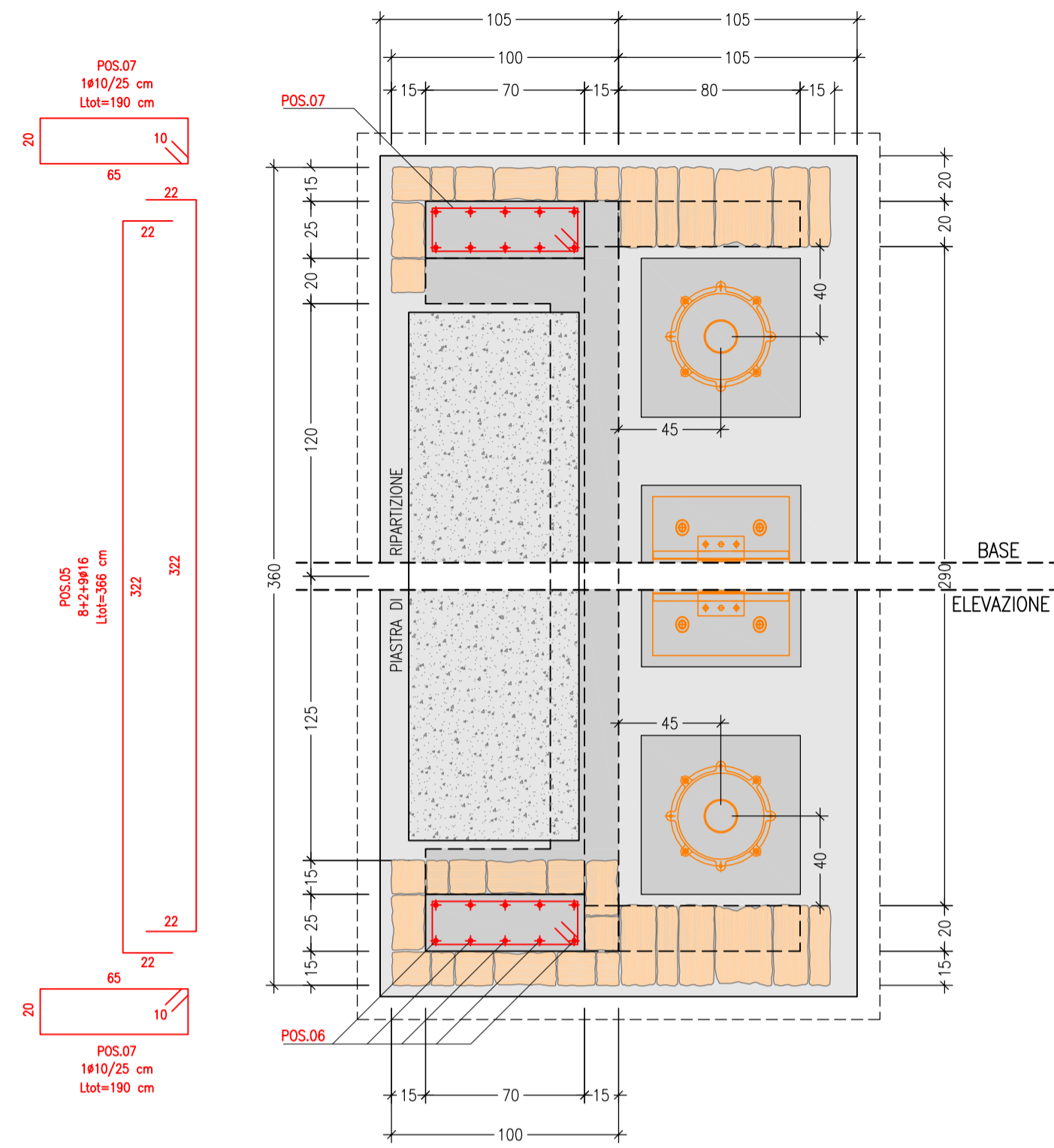
PIANTA FONDAZIONE  
Scala 1:25



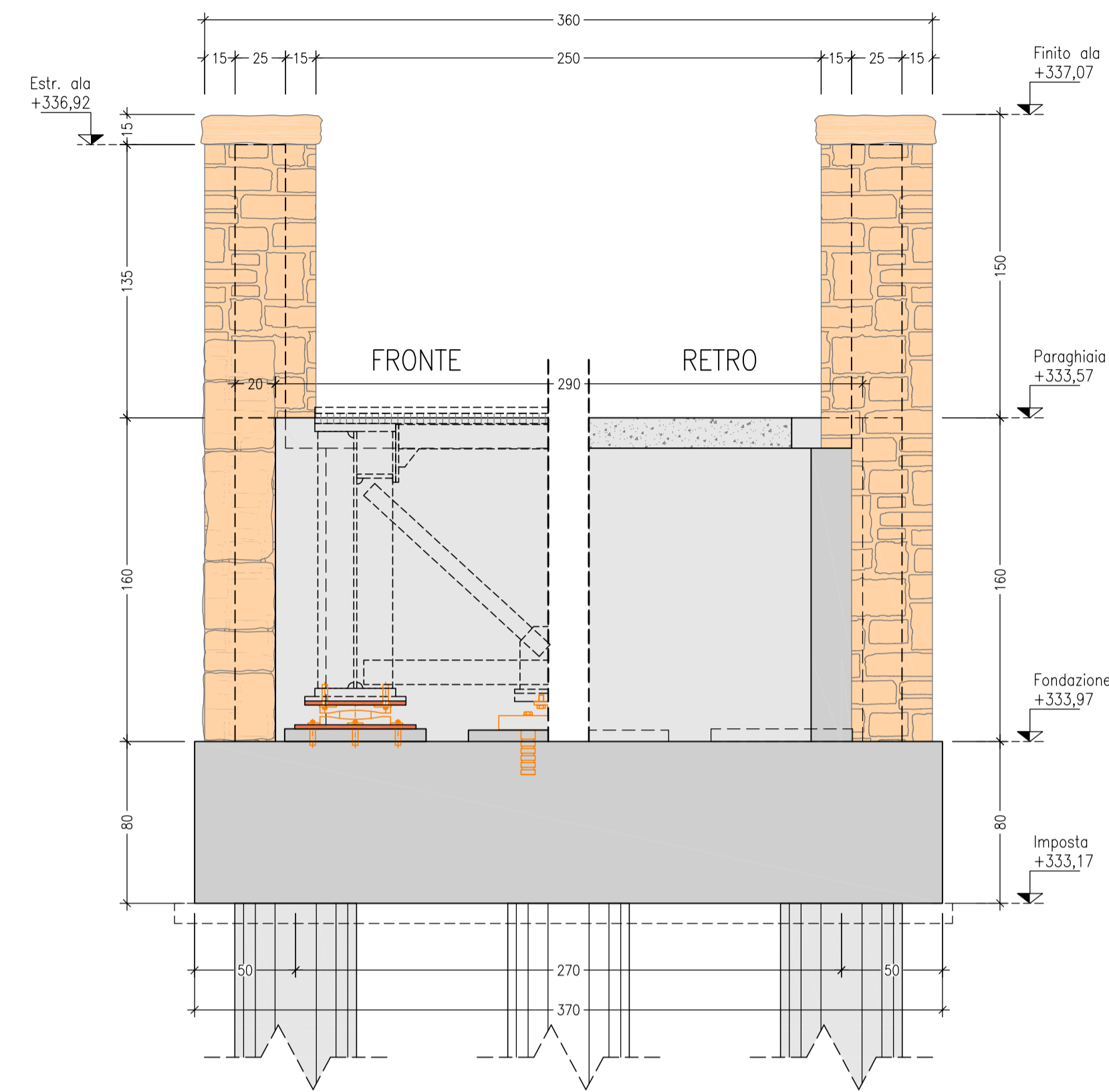
PIANTA ELEVAZIONE  
Scala 1:25



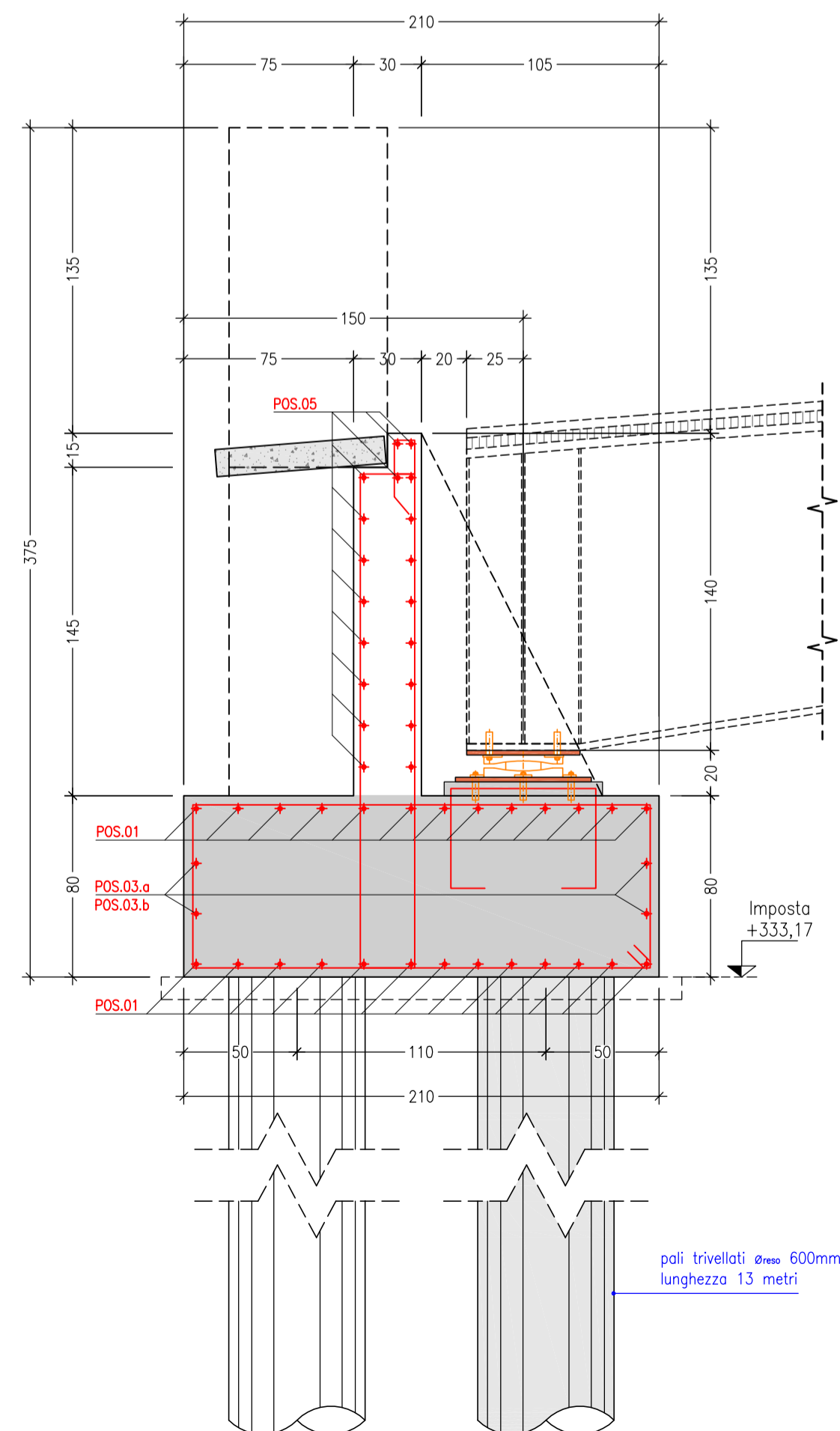
PARTICOLARE RIVESTIMENTI: PIANTE  
Scala 1:25



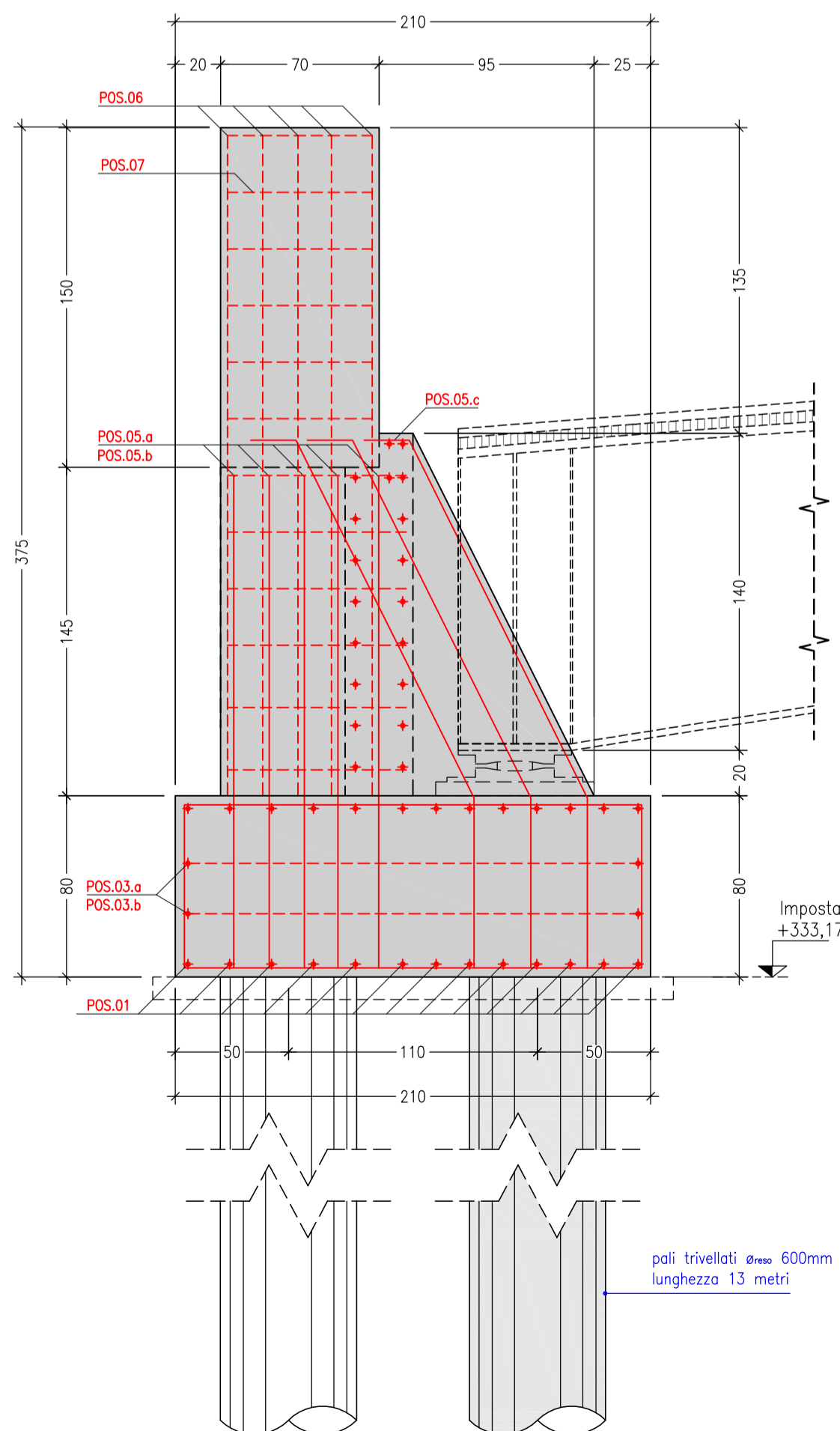
PARTICOLARE RIVESTIMENTI: SPALLA  
Scala 1:25



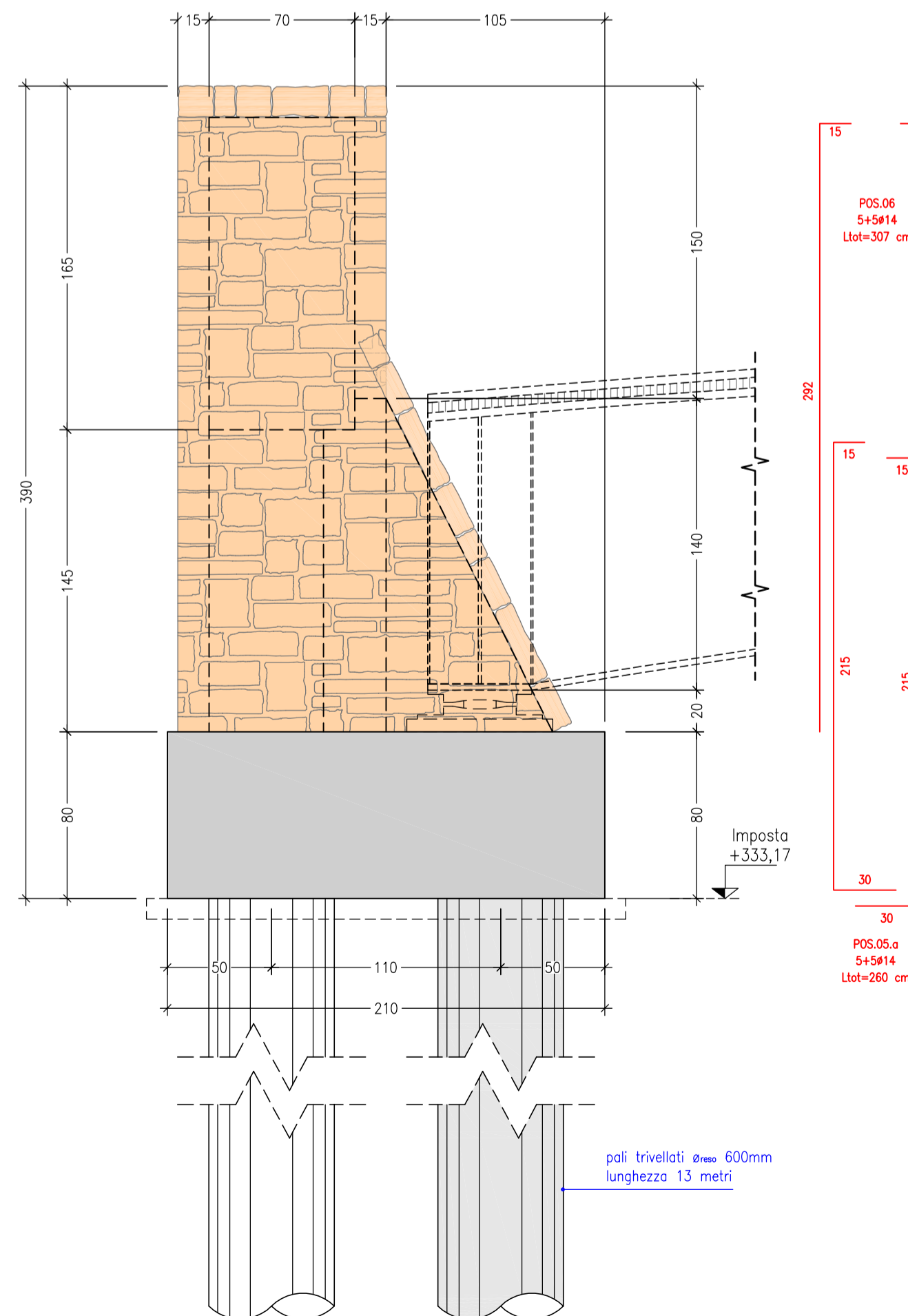
SEZIONE IN APPOGGIO  
Scala 1:25



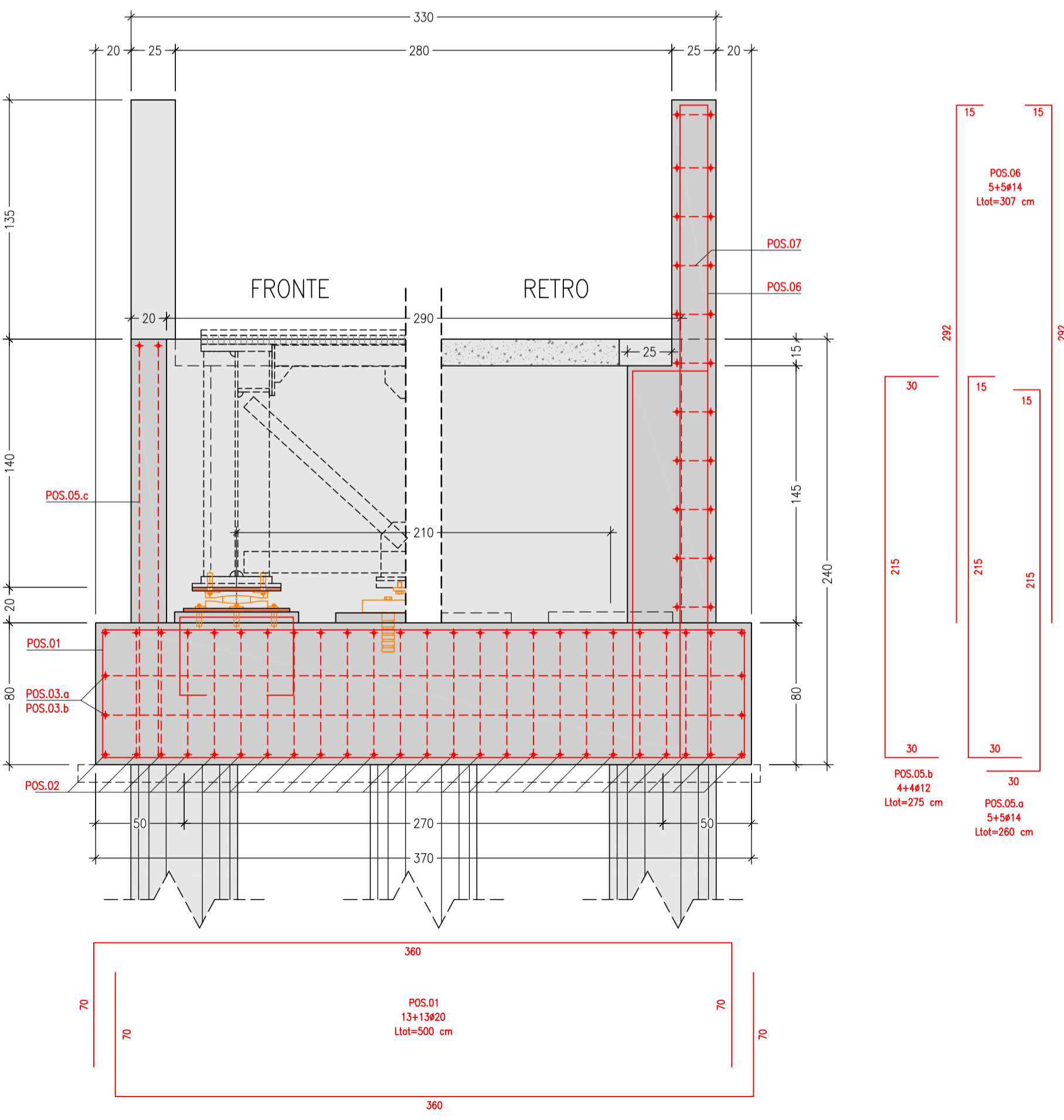
SEZIONE ALA  
Scala 1:25



PARTICOLARE RIVESTIMENTI: ALA  
Scala 1:25



PROSPETTO SPALLA  
Scala 1:25

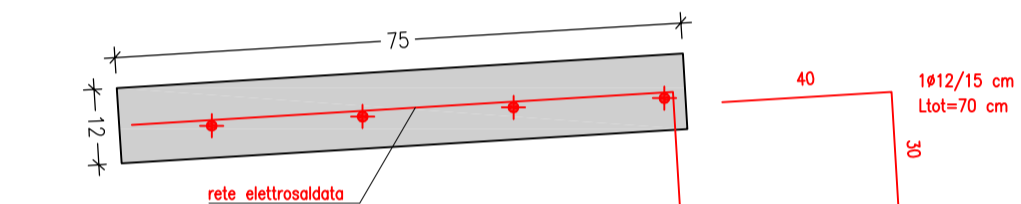


OPERE IN CALCESTRUZZO ARMATO			
1. CARATTERISTICHE DEI MATERIALI E MODALITA' ESECUTIVE: CONFORMI AL D.M. 14/01/2008			
2. ACCIAIO:			
2.1 TIPO B450C			
2.2 LE BARRE DEVONO ESSERE COLLEGATE TRA DI LORO MEDIANTE ADEGUATE LEGATURE PER EVITARE IL LORO SPOSTAMENTO DURANTE IL GETTO E GARANTIRE COMUNQUE RICOPRIMENTO E POSIZIONE DI PROGETTO.			
2.3 COPRIFERRO			
- IL COPRIFERRO DEVE ESSERE RICOROSAMENTE RISPETTATO MEDIANTE ADEGUATI DISTANZIATORI IN PLASTICA O CALCESTRUZZO.			
3. CALCESTRUZZO:			
3.1 CLASSE DI RESISTENZA	CLASSE DI ESPOSIZIONE	COPRIFERRO	
- FONDAZIONI	C25/30	XC2	4 cm
- ELEVAZIONI	C28/35	XC3	3 cm

N.B.: VERIFICARE SEMPRE LA CORRISPONDENZA TRA LO STATO DEI LUOGHI DI INTERVENTO, LE MISURE DI PROGETTO E GLI ESECUTIVI STRUTTURALI

N.B.: CONFRONTARE SEMPRE GLI ELABORATI DELLE OPERE DI CARPENTERIA METALLICA CON GLI ELABORATI DELLE OPERE IN C.A.

PARTICOLARE PIASTRA DI RIPARTIZIONE  
Scala 1:10



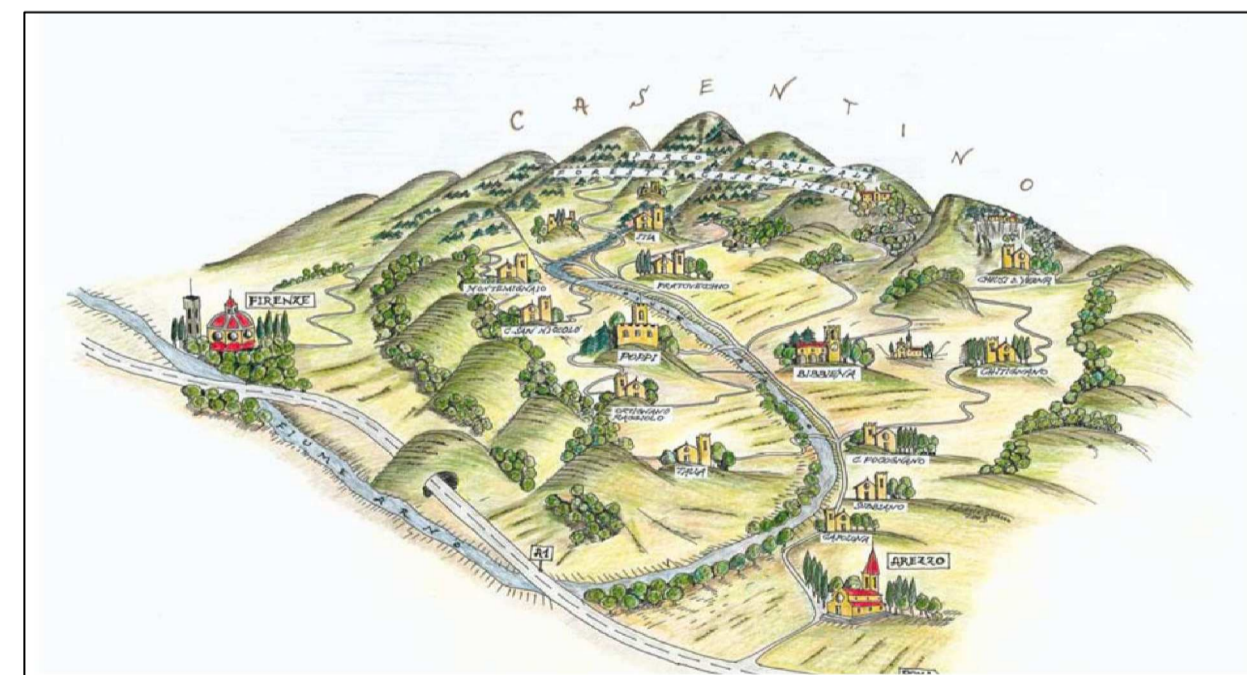
## UNIONE DEI COMUNI MONTANI DEL CASENTINO



AREA TECNICA Via Roma, 203 - 52014 Ponte a Poppi (AR)

## SISTEMA INTEGRATO DEI PERCORSI CICLABILI DELL'ARNO E DEL SENTIERO DELLA BONIFICA - TRATTO FIUME ARNO CASENTINO 2° STRALCIO - LOTTO 2

### OPERE COMPLEMENTARI



### PROGETTO ESECUTIVO

Allegato n° 3.7 INTERVENTI MAGGIORI  
INTERVENTO 15: PASSERELLA 6 SU TORRENTE ARCHIANO  
STRUTTURE IN OPERA: PARTICOLARI COSTRUTTIVI - Scala 1:25

APP: **esetela**  
**Ingegneria**  
Via D. TURAZZA, 48/D - 35128 PADOVA  
Tel. 049/8715216 - Fax 049/8709157  
email: esetela@esetela.it - pec: esetela@pec.it  
**SIA Studio Ingegneria & Architettura**  
35128 PADOVA - Via D. Turazza, 48 scala D, int. 5-6  
Tel. 049/8715216 - Fax 049/8709157 - E-mail: sia@siat.it  
31015 CONSELGNO (TV) - Corte delle Rose, 68  
Tel. 0438/411745 - Fax 0438/24676 - E-mail: sia@siat.it

Progettazione: **Ing. CRISTIAN CONCOLLATO**  
Coordinamento della progettazione: **Ing. DANILLO TOMASELLA**

Profilo: <b>P017-2021_ESE_OC</b>	File: <b>P017-2021_ESE-3F_OC_03-07</b>	Revisione: <b>00</b>	Data: <b>DICEMBRE 2021</b>	Revisione:	Data:
Operatore: <b>Ing. CRISTIAN CONCOLLATO</b>	Verificatore: <b>Ing. DANILLO TOMASELLA</b>	Approvato: <b>Ing. DANILLO TOMASELLA</b>	Responsabile del Procedimento: <b>Ing. MAURO CASASOLE</b>		

QUESTO DOCUMENTO NON POTRA' ESSERE COPRATO, RIPRODOTTO O PUBBLICATO, IN TUTTO O IN PARTE, SENZA IL CONSENSO SCRITTO DEI PROGETTISTI (L. 22/04/01, N. 633 - art. 2575 e seg. c.c.)